

THE  
MERCHANT  
HOUSE

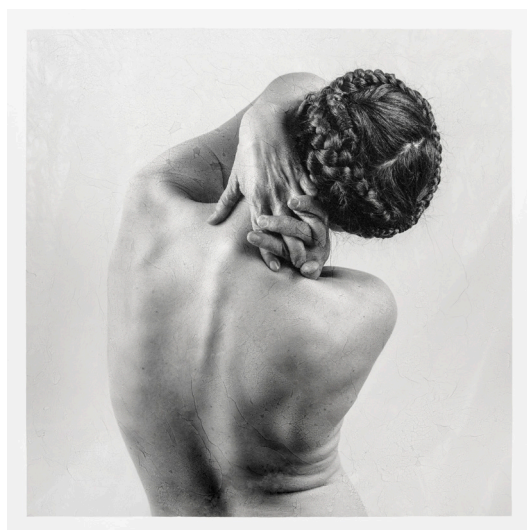
# SYLVIE BONNOT & ZHU HONG

## Amstel / Bridge / Delirium

In dialogue with photography and Capital C

Weesperplein, Amsterdam

3 September – 31 October 2021



### Sylvie Bonnot

*La couleuvre*, 2021. St-Léger, France

B&W photography, gelatin silver repositioned on Arches paper. Unique work  
108 x 109 cm

*World Sense – Pythonbrug*, 2018. Amsterdam, Netherlands

Color photography, printed on Hahnemühle Baryta Paper, mounted on Dibond. 1/3  
90 x 112.5 cm

### Zhu Hong

*Amstel 1121*, 2021

Colored pencil and acrylic on paper, framed  
89.4 x 138 cm

*Projection 1450*, 2018

Oil on canvas  
120 x 150 cm

## PERSBERICHT / PRESS RELEASE SEPT '21

De Franse kunstenaars Sylvie Bonnot en Zhu Hong (geboren in China) brengen in dit gezamenlijke project vijftien jaar van experimenteren met artistieke ingrepen in ruimtes samen. Ze raakten bevriend toen ze aan hun tentoonstelling in The Merchant House werkten in 2017. In Capital C kiezen ze de architectuur en de geschiedenis van het gebouw als vertrekpunt en betrekken dat op de rivier de Amstel. Het thema water is voor beide kunstenaars betekenisvol. Het wordt soms uitbundig, dan weer omfloerst in beeld gebracht en vormt een verbindend element van waaruit vragen te stellen zijn aan de vele bruggen die we slaan, over rivieren, tussen mensen of in onze dromen.

Voor beide kunstenaars is fotografie het uitgangspunt. Maar de fotografie gaat uiteindelijk met zichzelf in dialoog en loopt over in andere media. De caleidoscopische uitwisseling van expressieve, multidimensionale kunstwerken nodigt uit tot een intieme ontmoeting met ieder afzonderlijk werk. De kracht en rijkdom van hun werk heeft voor beide kunstenaars geleid tot institutionele erkenning. Zhu Hong heeft een solotentoonstelling (2021-22) in het Musée d'Arts de Nantes, en Sylvie Bonnot won een residentie prijs aan het Observatoire de l'Espace du CNES (2021-22) en werd onderscheiden met de bijzondere Mention Spéciale du Prix International de l'Art dans l'Espace 2020 door de Académie des Beaux-Arts in Parijs. Ook deed ze in 2019 mee aan de tentoonstelling *Mobile/Immobile* in het Musée des Archives Nationales in Parijs.

Samengesteld door Marsha Plotnitsky

Met teksten van Marsha Plotnitsky en Hubert Besacier

French artists Sylvie Bonnot and Zhu Hong (Chinese-born) bring 15 years of artistic experimentation with spaces to their second joint project in Amsterdam. The artists became friends while working in the city for their 2017 show at The Merchant House. At Capital C they start with the building's architecture and history (past and present) in relation to the Amstel river. Envisioned at times effusively, at times darkly, the theme of water—significant to both—becomes an imaginative bridge for interrogating the many bridges we construct, over rivers, between people, or in our dreams.

Both artists start with photography. But, in the end, photography is brought to a thought-provoking dialogue with itself and spills into other mediums, away from a single art form. The kaleidoscopic exchange of bold, multidimensional artworks invites intimate encounters with each piece. Known for the depths of their oeuvres, both artists are enjoying institutional recognition: Zhu Hong with her 2021-22 solo at the Arts Museum of Nantes; and Sylvie Bonnot with her 2021-22 residency award from L'Observatoire de l'Espace du CNES as well as a rare award, Mention Spéciale du Prix Internationale de l'Art dans l'Espace 2020, from L'Académie des Beaux-Arts, Paris, and her 2019 participation in *Mobile/Immobile* at the Musée des Archives Nationales, Paris.

Curated by Marsha Plotnitsky

With texts by Marsha Plotnitsky and Hubert Besacier

